

COMUNE DI CASSOLA PROVINCIA DI VICENZA

committente
ANDRETTA RENUCCIO, ANDRETTA LINORA, ANDRETTA GABRIELA

progetto
Realizzazione di due nuovi edifici plurifamiliari e relative opere di urbanizzazione
Intervento in accordo pubblico-privato n.18 - UMI4

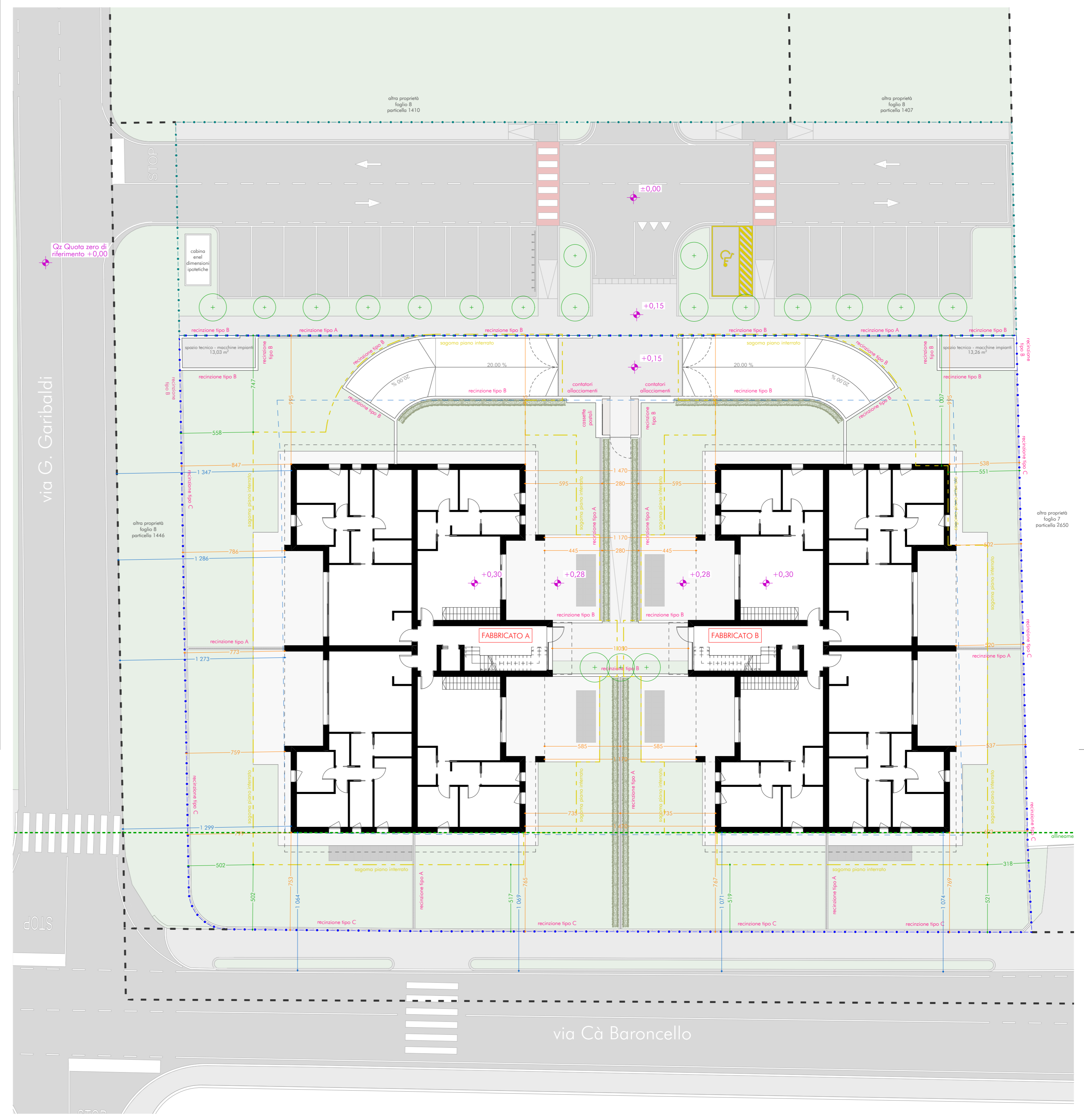
tavola
SISTEMAZIONE ESTERNA

scale del disegno		
1:200		
stato disegno		
Tavole cliente		
rev.	disegnato da	data
AR	V.O.	27/04/2022
file		data prima presentazione
2:\018_8000_1\01_Ca Baronzolo_CASSOLA\18_A_1\Progetto definitivo cassola_PDC\18_A_1\Progetto definitivo.ppt		
progettista		timbro
arch. Nicola Tacchetto		

elaborazioni grafiche a cura della Net Project s.r.l.
ai termini delle vigenti leggi in materia, questo elaborato
NON può essere copiato, riprodotto o divulgato ad altri senza l'autorizzazione dell'autore

AR.01

Net Project s.r.l.
Ing. Benato Sandro
Arch. Quaglio Antenore
Arch. Tacchetto Nicola
Arch. Visentini Nicola
PADOVA 35129
P.zza Modin 12
T. 049 8935081
info@npsrl.net
P.iva 04275010290
www.npsrl.net



Sistemazione Esterna

1:200

- LEGENDA SISTEMAZIONI ESTERNE - AREA AD USO PRIVATO
- limite di intervento - area ad uso privato
 - confini catastali
 - limite di massimo inviluppo
 - sagoma di ingombro piano interrato
 - sporti piano superiore (≤1,50m)
 - pavimentazione carrabile/pedonale in conglomerato bituminoso
 - pavimentazione in manto erboso
 - pavimentazione pedonale in pietra naturale
 - pavimentazione pedonale in sasso lavato
 - griglia chiusura bocca di lupo
 - siepe autoctona
 - alberatura medio fusto - tipo Ginkgo Biloba